

# K-380ENV

# LINAX

インバーターによるカッター  
回転数制御での特徴を活かし  
高速回転による研削能力を最大限に発揮。

## 電動式床研削機

能力も手軽さもさらにUP!

全長×全幅×全高	1285×418×980mm (ハンドル格納時の全長:938mm)
質量	121kg
切削幅	380mm
ダストタンク容量	18.8L
追加ウェイト(オプション)	10kg (5kg×2)
カッター回転数	0~75Hz
電源ケーブル	S-VCT3.5mm <sup>2</sup> - 4心×20m
モーター出力	3.7kW-4P (日立TFO-FK)
定格電源	三相200V-21A

### ダストボックス

ダストタンクの覗き窓により  
ゴミ容量の確認が  
可能になりました。



切削幅を380mmにすることで  
慣性力のアップを生み出し高速研削を実現。  
(スーパーダイヤハード使用時最大2倍の効率アップが可能)

K-380ENVではMAX75Hzでの周速がK-30ENVの100Hzと同等になります。

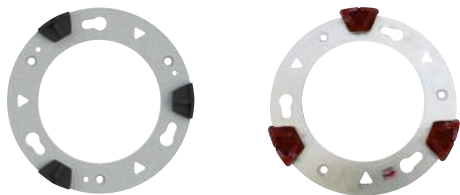
- 切削効率**2倍**・分離効果**90%以上**UPを実現 (K-30ENVと比較して)
- サイクロンの分離方式を採用し、フィルターへの目詰りが大幅に改善
- エポキシ・アクリル・ウレタンなどの樹脂床材では**99%以上**の分離効果
- ワンタッチ方式での着脱可能なベースプレートを開発
- スカートは任意の高さに固定可能な**マジックファスナー方式**

特許申請中

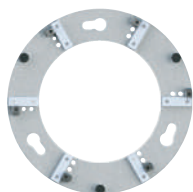
K-380ENV

## NEW リングベースプレート

ワンタッチ方式での脱着が可能です。



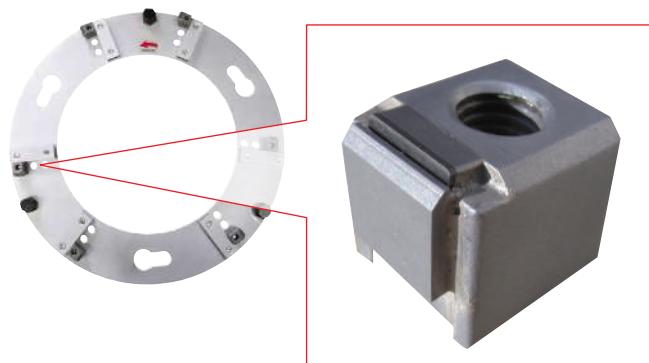
▲ 固定式・可動式カッター専用リングベースプレート (G)



▲ ブロックチップII専用リングベースプレート (B)

## NEW ブロックチップII

薄い塗膜剥離や張り床材の接着剤の切削除去。  
油泥やコンクリート表層の切削処理。  
耐久性に優れています。



床面の材質や状況・下地処理の目的により使い分けが可能です。

### 固定式カッター



【スーパーダイヤモンドハード】  
硬質床・高硬度コンクリート・硬質樹脂床の  
目荒らし、研削処理。



【スーパーダイヤモンドスタンダード】  
コンクリートやモルタルの目荒らし、こて跡、  
雨打たれの処理のほか、一般的な研削作業全般。



【スーパーダイヤモンドソフト】  
コンクリートやモルタルの細かい目荒らし、  
コーティング工法仕上げのための研削。



【スーパーダイヤモンドロングライフ】  
長寿命を特徴とし一般的なコンクリートから  
脆弱なコンクリートの目荒しに使用。



【スーパーダイヤモンド#16】  
強化コンクリートの目荒し。凸凹の激しい  
コンクリートの研削。薄塗膜・張り床接着剤の除去。



【スーパーダイヤモンド#80】  
コンクリートやモルタルの細かい目荒らし、コーティング工法  
仕上げのための研削に使用。鏡面仕上工法の工程で使用。



【スーパーダイヤモンド#140】  
浸透性表面強化剤前の目荒し。  
鏡面仕上工法の工程で使用。



【スーパーダイヤモンドPCD】  
薄塗膜・張り床接着剤の除去。  
従来のチップよりも下地をキズ付けず、耐久性もUP。

### 可動式カッター



【ダイヤモンドカッター ゴールド】  
硬質床や樹脂床の粗い目荒らしや研削。  
処理のスピードアップに。



【ダイヤモンドカッター シルバー】  
フェロコン等の硬質床や、エポキシ等の  
硬質樹脂床の目荒らしや研削。



【ダイヤモンドカッター ブルー】  
コンクリートやモルタル床の目荒らしや研削、清掃、  
レイタンス・こて跡の除去、平坦化。  
軽い雨打たれの処理。



【ダイヤモンドカッター ブルー】  
コンクリートやモルタル床の目荒らしや研削、清掃、  
レイタンス・こて跡の除去、平坦化。  
軽い雨打たれの処理。



【ダイヤモンドカッター ミドリ】  
高硬度コンクリートの研削やPC板の研削。



【ピンカッター】  
床に堆積した油泥や付着物の除去。  
雨打たれ後の処理。冷凍庫内に堆積した氷の除去。



【ダイヤモンドカッター 細目】  
細かい仕上げ用。#100・#200