

ハンディ研削機

# ウルトラサンダー

# LINAX

あらゆる表面処理から粉塵を追放。

## HK-10H

100V、1010W(10.5A)  
研削幅94mm



電子制御で焼付防止 HK-10H

2015年9月までの  
旧タイプの機種

LINAX ホームページで  
施工事例などより詳細  
な情報をご覧ください

ウルトラサンダー

検索

六角ロックナットを採用!!  
固着していても取り外しが簡単!!

### あらゆる表面処理に抜群の効率!

コンクリート構造物の壁・床、ベランダ、貯水槽・浴室などの狭い所、大型機のハツリ残し箇所などに。

#### ■表面処理作業から粉塵飛散を解消

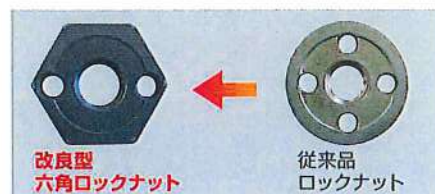
集塵機との接続で粉塵飛散を解消します。

#### ■壁際ギリギリ、狭い所もお手のもの

大型機で不可能な壁際の削り残しを解消。壁際までの研削が可能です。

#### ■塗膜の除去に抜群の効果

弾性塗膜や接着剤の切除除去などにウルトラカップは抜群の威力を発揮します。



従来のロックナットでは固着して取り外しが困難・・・なんて事も。

そこで、六角タイプに改良する事により、片口メガネレンチ(24mm)にて簡単に確実に取り外す事が可能となりました。

#### ■仕様

型 式	HK-10H
電源(V)	単相100(50/60Hz共用)
電流(A)	10.5
全長×全幅×全高(mm)	317×126×144
質量(kg)	1.98
研削幅(mm)	94(カッター類は共通)
回転数(min <sup>-1</sup> )	10100
電源コード長(m)	2.5(二重絶縁にてアース不要)



# ハンディ研削機 **ウルトラサンダー**



●エポキシ塗膜の除去



●ウレタン塗膜の除去



●弾性塗膜の除去



●接着剤(白のり)の除去



## 交換カッター

独自のカッターは切れ味・作業性共に抜群です。用途・材質により使い分けができます。



### NEOウルトラ

硬質・軟質樹脂系塗床材、外壁の各種吹付材や貼り床材撤去後に残った接着剤などの切削除去作業に使用します。



### ダイヤモンドゴールド

硬質コンクリート・接着の良いエポキシ塗膜の研削・目荒し効果をより出したい時・処理のスピードUPに。



### ダイヤモンドフラット

コンクリートや硬質樹脂塗膜の表面研削及び研磨。研削面に深いキズを残さない、平滑な中仕上げ研削用。



### ウルトラカップシルバー

標準品では切削性が悪い負荷の大きい塗膜・ウレタン塗膜・ライニング材・厚膜の除去。



### ダイヤモンドシルバー

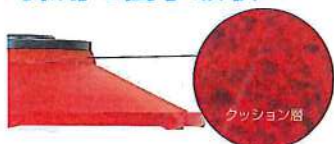
塗膜のないコンクリート面の研削・目荒し。不陸の除去。



### ダイヤモンド細目(#100, #200)

目の細かい仕上げ用。コンクリートや硬質樹脂塗膜・金物などの表面研磨。非常に粒度の細かいダイヤモンドパウダー使用のため、研磨面にキズを残さない平滑な仕上げ研削が可能。

## CS(クッションシステム) 採用で衝撃吸収!!



長時間の作業でも手がしびれません。振動が少ないので、ディスクグラインダーも長持ち。切削面がキレイに仕上がります。



### CSウルトラカップ

硬質・軟質樹脂系塗床材、外壁の各種吹付材や貼り床材撤去後に残った接着剤などの切削除去作業に使用します。



### CSダイヤモンドフラット

コンクリートや硬質樹脂塗膜の表面研削および研磨。研削面に深いキズを残さない、平滑な中仕上げ研削用。



### CSダイヤモンドゴールド

硬質コンクリート・接着の良いエポキシ塗膜の研削・目荒し効果をより出したい時・処理のスピードUPに。



### CSダイヤモンドシルバー

塗膜の無いコンクリート面の研削・目荒し・不陸の除去。

## 強力集塵機シリーズ ウルトラサンダー/クリーンカッター共用

- 成型フィルターの面積が広く、吸引力の低下が少なく、能力が一定で強力です。
- ダストタンクに土のう袋がセット可能でゴミ捨てもクリーンで楽々です。

## L-1-100V L-1-200V

### ■特長

- コンパクトで足場へのセットや収納にも便利です。

L-1-100V & ウルトラサンダー



## V-1-100V V-1-200V

### ■特長

- キャッチクリップの採用でフィルターの清掃・交換が簡単です。
- 電源コネクタ(単相100V専用)が付いています。

V-1-100V & ウルトラサンダー



### ■仕様

型式	L-1-100V	L-1-200V
電源(V)	単相100	単相200
電流(A)	10	5
全長×全幅×全高(mm)	386×319×540	
質量(kg)	14.5	
最大風量(m <sup>3</sup> /min)	2.8	3.0
タンク容量(L)	19	
電源コード長(m)	10(アース付)	

<付属品>床ノズル、直管パイプ、集塵ホース(Φ38×2.5m)

### ■仕様

型式	V-1-100V	V-1-200V
電源(V)	単相100	単相200
電流(A)	10	5
全長×全幅×全高(mm)	360×360×790	
質量(kg)	22	
最大風量(m <sup>3</sup> /min)	2.8	3.0
タンク容量(L)	18	
電源コード長(m)	10(アース付)	

<付属品>床ノズル、直管パイプ、集塵ホース(Φ38×2.5m)

**LINAX**  
開発・製造・販売元

株式会社 **ライナックス**

<http://www.linax.net> E-mail:linax@linax.net

本社 〒359-0027 埼玉県所沢市松郷151-6 Tel.04-2946-5211 Fax.04-2946-5212  
関西営業所 〒564-0041 大阪府吹田市泉町3-19-32-1 Tel.06-6337-8231 Fax.06-6337-8191

フリーダイヤル 0120-15-1811  
フリーダイヤル 0120-60-8231